

# СОЕДИНИТЕЛИ

## МАЛОГАБАРИТНЫЕ ЦИЛИНДРИЧЕСКИЕ СОЕДИНИТЕЛИ СЕРИИ 2РМ



Разъемы серии 2РМ предназначены для применения в электрических цепях с напряжением до 560 - 700 В пост./перем. тока. Малогабаритные цилиндрические разъемы представлены тремя типами: негерметичные, герметичные и высокогерметичные соединители.

Негерметичные разъемы состоят из двух негерметичных частей – вилки и розетки, которые бывают как блочные, так и кабельные. Герметичные и высокогерметичные соединители выполнены блочными вилками для сочленения с кабельными негерметичными розетками.

Соединители состоят из корпуса, изолятора и контактов, блочные части имеют гайки под экранированный или неэкранированный кабель. Сочленение приборных и кабельных частей производится резьбовой гайкой на кабельной части соединителя.

### ТЕХНИЧЕСКИЕ ХАРАКТЕРИСТИКИ

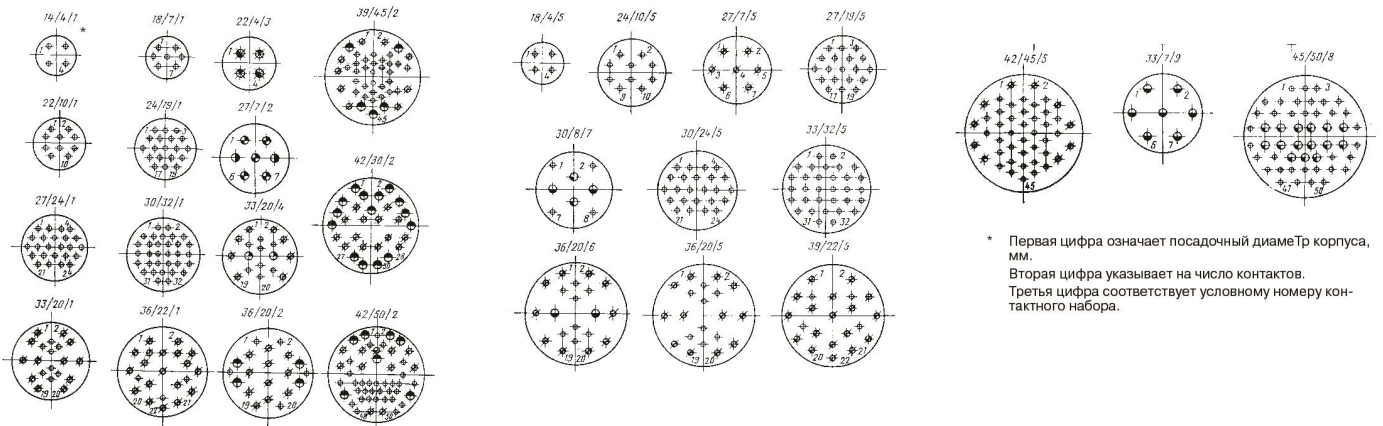
Переходное сопротивление соединения: ..... не более 2 МОм  
 Сопротивление изоляции: ..... 1000 МОм  
 Макс. ток на контакт: ..... 3 - 36 А  
 Диапазон рабочих температур: ..... -60...+100°C (200°C)

### СИСТЕМА ОБОЗНАЧЕНИЙ

**2РМ 18 К П Н 7 Г 1 В 1**  
 1 2 3 4 5 6 7 8 9 10

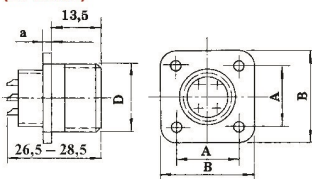
- Тип соединителя**  
 2РМ, 2РМД - негерметичный  
 2РМТ, 2РМДТ - негерметичный тропикостойчивый  
 2РМГ, РМГ, РМГК, 2РМГД - герметичный  
 2РМГП, 2РМГПД - герметичный проходной  
 2РМГС - высокогерметичный  
 2РМГСД - высокогерметичный для длинных линий  
 2РМГСДП - высокогерметичный для длинных линий проходной
- Посадочный диаметр корпуса разъема, мм**
- Вид корпуса:** Б - блочный, К - кабельный
- Форма кожуха:** П - прямая, У - угловая
- Вид концевой гайки:** Э - для экранированного кабеля, Н - для неэкранированного кабеля
- Число контактов**
- Вид контактов:** Ш - штыревые, Г - гнездо
- Сочетание контактов по их диаметрам** (условный номер контактного набора)
- Покрывание контактов:** А - золото, В - серебро, П - палладий, Е - химикаль
- Максимально допустимая температура окружающей среды**  
 1 - 100°C, 2 - 200°C

### СОЧЕТАНИЕ КОНТАКТОВ ПО ДИАМЕТРАМ

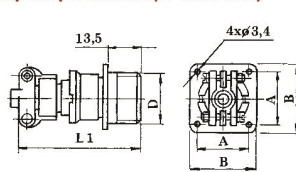


### ГАБАРИТНЫЕ РАЗМЕРЫ

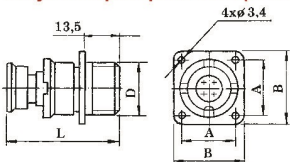
#### Блочные соединители без кожуха (2РМххБ)



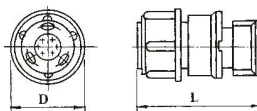
#### Блочные соединители с прямым кожухом неэкранированные (2РМххБПН)



#### Блочные соединители с прямым кожухом экранированные (2РМххБПЭ)



#### Кабельные соединители с прямым кожухом экранированные (2РМххКПЭ)



Кол-во контактов	Размеры, мм			
	A	B	L	L1
14	17	24	48	53.5
18	20	27	48	53.5
22	23	30	48	56
24	26	33	54	62.5
27	29	36	54	62.5
30	31	38	53.5	62.5
33	32	40	53.5	67.5

Тип разъема	Диаметр корп., D, мм	Число контактов	Диаметр контактов, мм	Номер контакт. набора
2РМ	14	4	4 x 1.0	1
2РМ	18	7	7 x 1.0	1
2РМД		4	4 x 1.5	5
2РМ, 2РМГС	22	10	10 x 1.5	1
2РМ		4	2 x 2.0 2 x 3.0	3
2РМ	24	19	19 x 1.0	1
2РМ, 2РМГС		10	10 x 1.0	5
2РМ, 2РМГС	27	24	24 x 1.0	1
2РМД		7	7 x 1.5	5
2РМД	27	19	19 x 1.5	5
2РМ		7	5 x 1.0 2 x 1.5	2
2РМ	30	32	32 x 1.0	1
		8	4 x 1.5 2 x 2.0 2 x 3.0	7
2РМД	30	24	24 x 1.5	5
2РМ		20	20 x 1.0	1
2РМ, 2РМГСД	33	32	32 x 1.5	9
2РГСД, 2РМД		7	7 x 2.0	5
2РМГСД	33	7	7 x 3.0	9
2РМТСПД, 2РМ		20	18 x 1.0 2 x 3.0	4