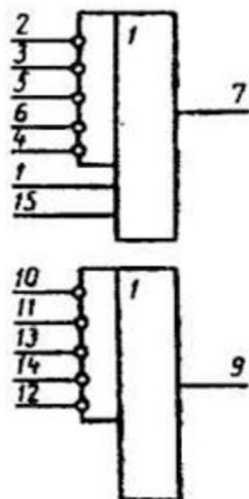


# К155ЛЕ2, КМ155ЛЕ2

Микросхемы представляют собой 2 логических элемента 4ИЛИ-НЕ со стробированием на один элемент и с возможностью расширения по ИЛИ на другом элементе. Содержат 50 интегральных элементов. Корпус типа 238.16-1, масса не более 2 г и типа 201.16-5, масса не более 2,5 г.



Условное графическое обозначение К155ЛЕ2, КМ155ЛЕ2

Назначение выводов: 1 - вход расширительный EX; 2, 3, 5, 6 - вход информационный 1D; 4 - вход стробирующий 1C; 7 - выход 1; 8 - общий; 9 - выход 2; 10, 11, 13, 14 - вход информационный 2D; 12 - вход стробирующий 2C; 15 - вход расширительный EX; 16 - напряжение питания.

## Электрические параметры

Номинальное напряжение питания .....	5 В ± 5%
Выходное напряжение низкого уровня .....	≤ 0,4 В
Выходное напряжение высокого уровня .....	≥ 2,4 В
Напряжение база-эмиттер .....	≤ 1 В
Входной ток низкого уровня .....	≤ -1,6 мА
Входной ток низкого уровня стробирующего входа .....	≤ -6,4 мА
Входной ток высокого уровня .....	≤ 0,04 мА
Входной ток высокого уровня стробирующего входа .....	≤ 0,16 мА
Входной пробивной ток .....	≤ 1 мА
Входной пробивной ток стробирующего входа .....	≤ 1 мА
Ток короткого замыкания .....	-18...-55 мА
Ток потребления при низком уровне выходного напряжения .....	≤ 19 мА

Ток потребления при высоком уровне  
выходного напряжения .....  $\leq 16$  мА  
Ток расширительных входов .....  $\leq -3,1$  мА  
Потребляемая мощность на 1 логический элемент .....  $\leq 45,9$  мВт  
Время задержки распространения при включении .....  $\leq 15$  нс  
Время задержки распространения при выключении .....  $\leq 22$  нс