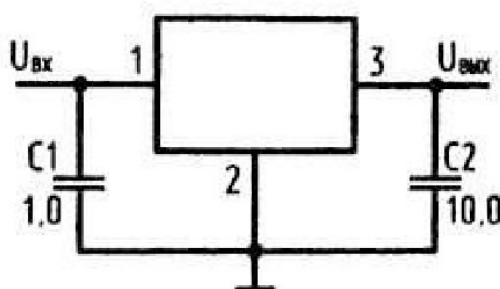


КР1158ЕН6А, КР1158ЕН6Б, КР1158ЕН6В, КР1158ЕН6Г, КФ1158ЕН6А, КФ1158ЕН6Б, КФ1158ЕН6В, КФ1158ЕН6Г

Микросхемы представляют собой стабилизатор напряжения с фиксированным положительным выходным напряжением 6 В. Корпус типа КТ-27 для КР1158ЕН6(А, Б), масса не более 1 г и КТ-28 для КР1158ЕН6(В, Г), масса не более 2 г, ТО-252 (КФ1158ЕН6).

Назначение выводов: 1 - вход; 2 - общий (соединен с теплоотводом); 3 - выход.



Типовая схема включения КР1158ЕН6, КФ1158ЕН6

Электрические параметры

Выходное напряжение	6 В ± 2%
Выходное напряжение (порог срабатывания защиты)	> 26 В
Падение напряжения между входом и выходом:	
при $I_H = 0,1$ А	< 0,3 В
при $I_H = 0,4$ А	< 0,6 В
Ток потребления:	
при $I_H = 10$ мА	≤ 3 мА
при $I_H = 400$ мА	≤ 80 мА
Нестабильность по напряжению при $U_{вх} = 6...26$ В	≤ 0,05 %/ В
Нестабильность по току при $I_H = 5...400$ мА	≤ 0,01 %/ мА

Предельно допустимые режимы эксплуатации

Входное напряжение:

- постоянное..... ≤ 35 В
- импульсное..... ≤ 60 В

Выходной ток:

- КР1158ЕН6(А, Б)..... 0,5 А

- КР1158ЕН6(В, Г)0,8 А
- КФ1158ЕН6(А-Г)0,15 А

Тепловое сопротивление:

- КР1158ЕН6(А, Б), КФ1158ЕН6(А-Г)..... ≤ 100 °С/Вт
- КР1158ЕН6(В, Г) ≤ 80 °С/Вт

Температура кристалла.....+150 °С

Температура окружающей среды-45...+85 °С