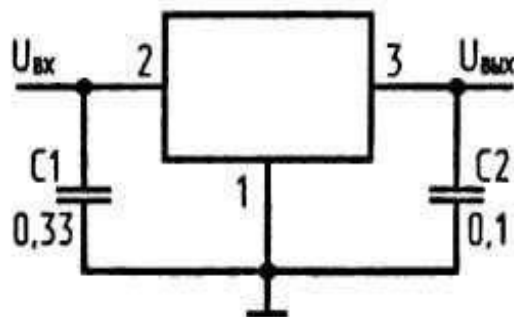


КР1168ЕН18А, КР1168ЕН18Б

Микросхемы представляют собой стабилизатор напряжения с фиксированным отрицательным выходным напряжением -18 В. Имеют защиту от перегрузок, перенапряжений и перегрева. Корпус типа КТ-26, масса не более 1 г.



Типовая схема включения КР1168ЕН18

Назначение выводов: 1 - общий; 2 - вход; 3 - выход.

Электрические параметры

Выходное напряжение:

- КР1168ЕН18А - 18 В ± 2%

.....

- КР1168ЕН18Б - 18 В ± 4%

.....

Минимальное падение напряжения между входом

и

выходом

..... 1,7 В

Ток

потребления

..... ≤ 2 мА

Предельно допустимые режимы эксплуатации

Входное

напряжение

≤ 30 В

Выходной

ток

0,1 А

Рассеиваемая

≤ 500

мощность

мВт

Температура окружающей

-10...+70

среды

°С

